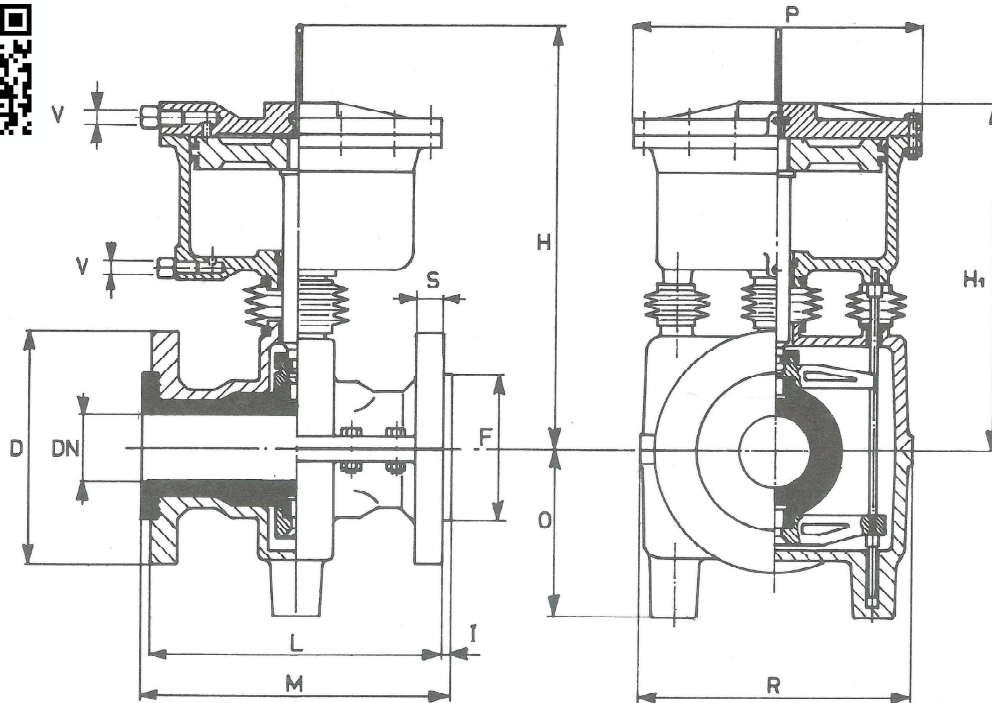




VALVOLE SIRSI - TIPO "PAC" PRESSIONE APRE-CHIUDE
 TYPE "PAC" PRESSURE OPENING-CLOSING SIRSI VALVES
 VANNES SIRSI - TYPE "POF" PRESSION OUVRE-FERME

TN 2022/D



CARATTERISTICHE E DIMENSIONI - SPECIFICATIONS AND DIMENSIONS - CARACTERISTIQUES ET DIMENSIONS

DN	D	F	H	H ₁	I	L	M	O	P	R	S	V	Press. max. Bar	Pesi Weights - Poids Kg
10/12	90	44	220	185	2	130	135	25	150	76	14	1/4" G	8	3,000
15	95	44	220	185	2	130	135	28	150	80	14	1/4" G	8	3,500
20	105	44	220	185	5	150	160	28	150	80	16	1/4" G	5	3,800
25	115	60	280	205	5	160	170	40	150	115	16	1/4" G	5	4,400
35	140	60	280	205	5	180	190	40	150	115	18	1/4" G	5	5,000
40	150	78	360	255	5	200	210	50	200	135	18	1/4" G	4	7,000
50	165	108	380	265	5	230	240	55	200	165	20	1/4" G	4	10,000
65	185	123	400	290	7	290	305	60	200	185	20	1/4" G	3,5	12,500
80	200	140	580	420	10	310	330	180	285	250	22	1/4" G	3,5	26,000
100	220	160	580	405	10	350	370	205	285	300	22	1/4" G	3,5	32,000
125	250	210	800	590	10	400	420	210	375	330	24	1/4" G	2,5	60,000
150	285	240	850	610	10	480	500	245	375	400	24	1/4" G	2	68,000
200	340	295	1000	750	10	600	620	320	450	460	28	1/4" G	2	104,200



Apertura e chiusura mediante immissione di aria compressa nel cilindro pneumatico.

Cilindro e pistone: in lega di alluminio.

Corpo: normalmente in alluminio.

Caratteristiche costruttive: come per i tipi "SD" (TN 2014) e "SC" (TN 2015).

Delivery of compressed air to the pneumatic cylinder opens and closes the valve.

Cylinder and piston: aluminum alloy.

Valve body: normally aluminum.

Construction features: as per types "SD" (TN 2014) and "SC" (TN 2015).

Ouverture et fermeture de la vanne par admission d'air comprimé dans le cylindre pneumatique.

Cylindre et piston: en alliage en aluminium.

Corps de la vanne: normalement en aluminium.

Caractéristiques constructives: comme pour les types "SD" (TN 2014) et "SC" (TN 2015).